

サンパール荒川 大ホール舞台平面図

間口 10間
 奥行 5間 (大臣ラインから) ※ホリ幕までは約10.5m
 高さ 7.5m ※バトン飛切15.65m
 舞台高 1m
 搬入口 下手 間口3.1m 扉高さ3.7m プラットホーム高1.05m

仮設電源(下手出待ち)
 単相三線 100V-225A
 三相三線 225V-150A
 端子サイズ60-10
 ※使用する際は盤から2m以内にカットアウトを設置してください

Psus:ミニC型(20A)/ユニット3kw/16回路
 1sus:T型(20A)/ユニット3kw/16回路
 2sus:T型(20A)/ユニット3kw/16回路
 3sus:T型(20A)/ユニット3kw/16回路

1Bor (W.W.72.78)各20灯
 2Bor (W.W.72.78)各20灯
 3Bor (W.W.72.78)各18灯
 各Borコンセント切り替え可/8回路(下上4、中4)

電動バトン 250kg以下
 1,2,3サス 250kg以下
 プロサス 250kg以下
 Bor 50kg以下

直電源
 下.上の舞台奥床 各4口

直/調切替
 SUS回路 Psus. 1.2.3 SUS-⑩
 フロア回路 下.上FC-①.⑰
 壁回路 下手4S-⑧
 花道回路 下.上花C-①
 フロント回路 下.上3FR-⑩

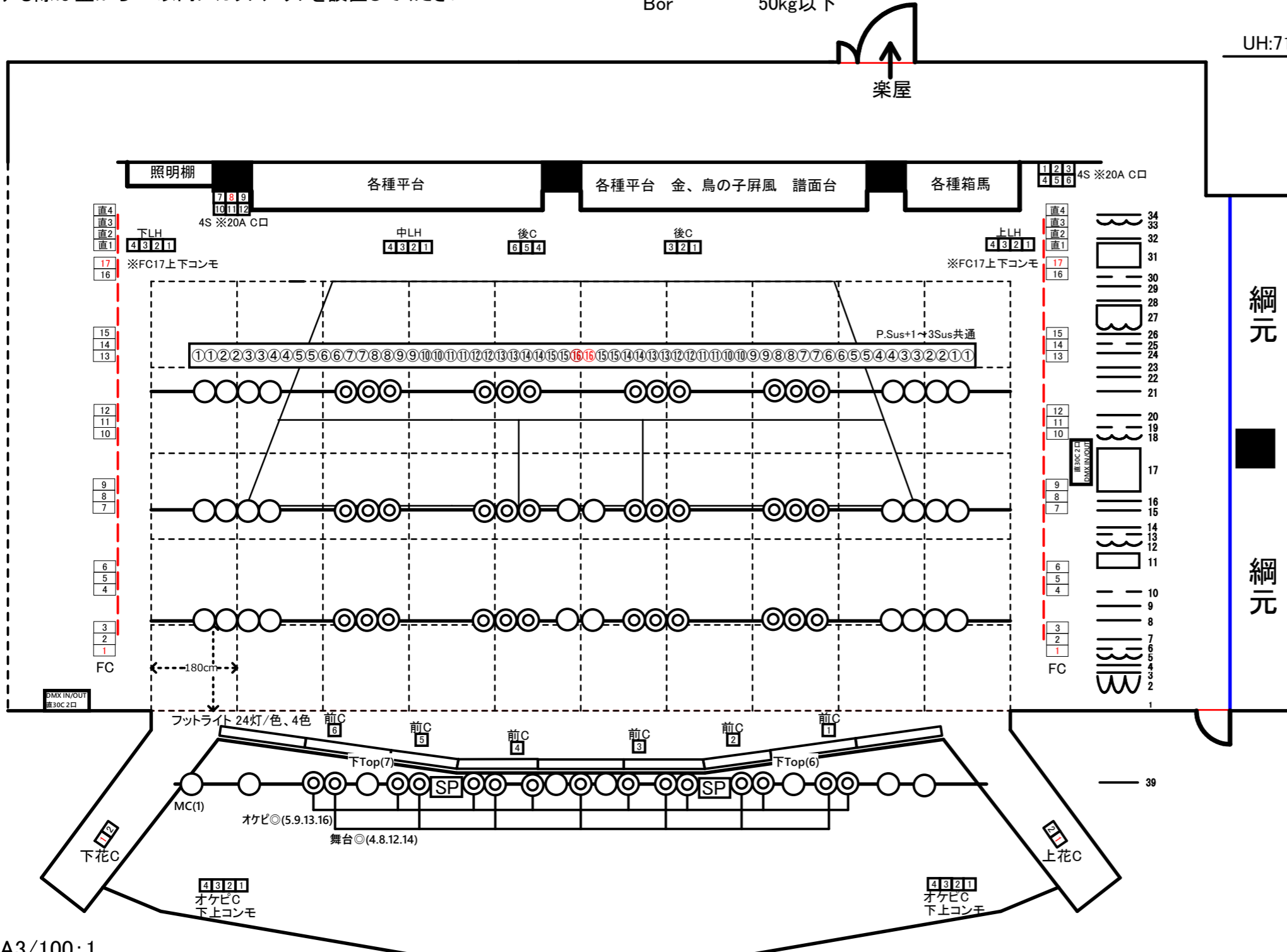
DMX回線 下上袖中壁 IN/OUT (調光室まで)
 直30C 各2口ずつ

※トーマン①袖明かり(常設)

※UH:上段 63,73,22,71
 下段 W,72,40,78

UH:71,72,73,78,63,22,40,W (13灯/色:シートサイズ270mm×215mm)

LH:72,59,22,40 (18灯/色:シートサイズ270mm×215mm)



- 電34 ホリゾン幕
- 電33 大黒幕
- 32 第8吊物バトン
- 電31 正面反響板
- 30 第4袖幕
- 29 第7吊物バトン
- 電28 第6吊物バトン
- 電27 第4一文字幕共吊アッパーライト
- 26 第5吊物バトン
- 25 第3袖幕
- 24 空バトン (旧松羽目バトン)
- 23 第4吊物バトン
- 電22 第3吊物バトン
- 電21 第3サスペンションライト
- 電20 第3ポーターライト
- 19 第2中割幕
- 18 第3一文字幕
- 電17 天井反響板
- 電16 第2吊物バトン
- 電15 第2サスペンションライト
- 電14 第2ポーターライト
- 13 第1中割幕
- 12 第2一文字幕
- 電11 映写スクリーン ※下場バトンあり
- 10 第2袖幕
- 電9 第1吊物バトン
- 電8 第1サスペンションライト
- 電7 第1ポーターライト
- 6 第1袖幕
- 5 第1一文字幕
- 4 定式幕
- 電3 暗転幕
- 電2 絞り緞帳
- 電1 緞帳

電39 プロセニウムバトン

電40 照明客席バトン(6回路)ドンテラ/1kw凸8台