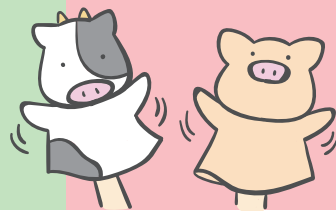


# 「手話で語ろう 人形で演じよう」 ワークショップ



子どもから大人までご参加いただけます。  
手話を知らなくても心配いりません。



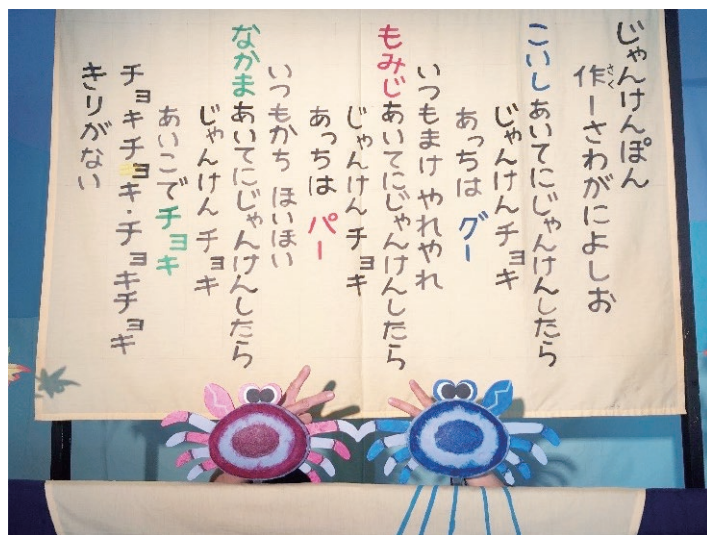
**読んでみよう!**  
全員で詩を読みましょう

**解き明かそう!**  
詩の言葉を理解しましょう

**表現しよう!**  
手話、人形、身体で詩を  
表現しましょう

うたや詩を  
作った作者の心を  
表してみよう。  
今までとは違った  
世界に出会える  
かも…

## 自分以外の何かの気持ちになって 表現を遊ぼう!



詩集

「のはらうた」くどう なおこ著より

●はるがきた

●じゃんけんぽん

【日時】2023年2月23日(木・祝) 10時30分~12時(10時15分開場)

【会場】サンパール荒川 5階 第7集会室

先着30名 参加無料

【お申込・お問合せ】サンパール荒川1F受付 2023年1月6日(金)10時~ TEL.03-3806-6531

新型コロナウイルス感染拡大の状況により国、東京都の指導に従い開催の中止または内容変更となる場合があります。あらかじめご了承ください。サンパール荒川にご来館の際は、マスクの着用、手指の消毒、検温、主催者へのご連絡先情報のご提供のご協力をお願いいたします。体調のすぐれない方はご来場をお控えください。37.5度以上の発熱のある方のご入場をお断りさせていただきます。



ホール  
のご案内

※一般の利用者の駐車場はございません。バス、都電などの公共交通機関をご利用ください。駐車場は会館裏手(都電荒川線側)にあります。

■都電荒川線での来館 東京メトロ千代田線・京成線 町屋駅より都電荒川線乗換 三ノ輪橋方面→荒川区役所前下車 徒歩約2分

■都バスでの来館 JR日暮里駅東口より「里22」亀戸行き→荒川区役所前下車 徒歩約2分

JR西日暮里駅より「草63」浅草寿町行き→荒川区役所前下車 徒歩約2分

■東京メトロでの来館 日比谷線三ノ輪駅下車 南千住方面改札を出て明治通りを王子方面へ徒歩約12分(荒川警察署向い)

お問合せ  
発行元

サンパール荒川(荒川区民会館) 〒116-0002 東京都荒川区荒川1-1-1 <https://www.sunpearl-arakawa.com/>  
指定管理者 / 株式会社ケイミックスパブリックビジネス

TEL:03-3806-6531 FAX:03-3801-5160 ■開館時間/9:00~22:00 ■休館日/12月29日~翌年1月3日

サンパール荒川

検索